



**Cod. 165043**

KIT RETI ATLAS 40 REST

**Cod. 165052**

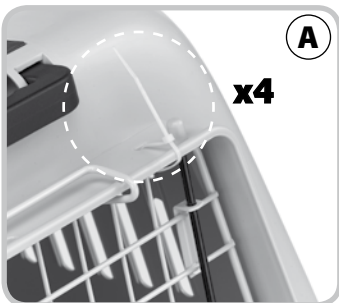
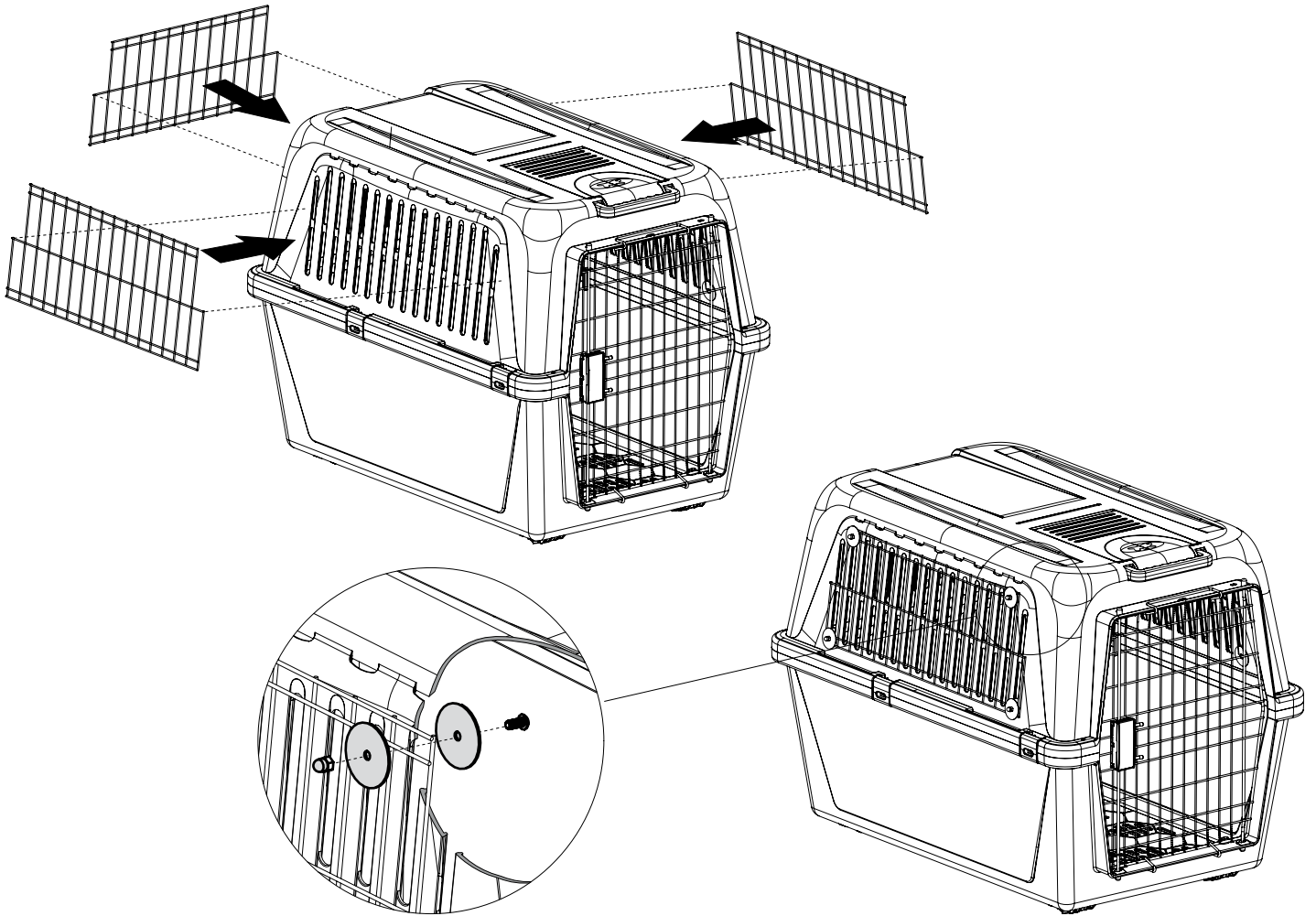
KIT RETI ATLAS 50 REST

**Cod. 165053**

KIT RETI ATLAS 60 REST

**Cod. 165045**

KIT RETI ATLAS 70



**A**

**x4**

**I** Alcune compagnie aeree potrebbero richiedere l'applicazione di bulloni e/o fascette per sigillare maggiormente il prodotto; le indicazioni in figura ne costituiscono un esempio.

**GB** Some airline companies may require bolts or cable ties to be fitted in order to secure the carrier, as shown in the picture.

**F** Certaines compagnies aériennes exigent que les caisses de transport soient boulonnées afin qu'elles ne puissent s'ouvrir (voir schéma ci-dessous).

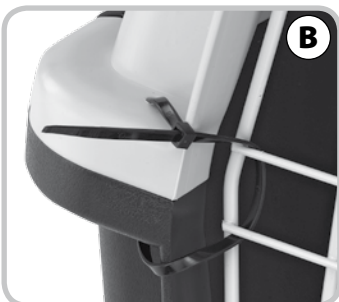
**D** Einige Fluggesellschaften verlangen Bolzen oder Kabelbinder, um den Transporter sicherer zu befestigen, wie in der Abbildung dargestellt.

**E** Algunas aerolíneas pueden exigir la aplicación de tornillos y/o abrazaderas para sellar mejor el producto; la figura constituye un ejemplo.

**NL** Sommige luchtvaartmaatschappijen vereisen bouten en/of kabelbanden om de sluiting van het product te versterken; de afbeelding geeft u hiervan een voorbeeld.

**PL** Algumas companhias aéreas podem exigir a utilização de parafusos e / ou braçadeiras selar melhor o produto, tal como mostrado na figura.

**RU** Некоторые авиакомпании могут требовать наличие дополнительных креплений, как показано на рисунке.



**B**